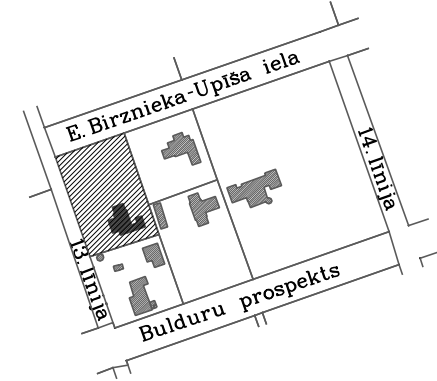
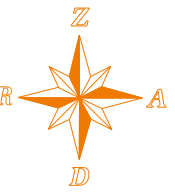
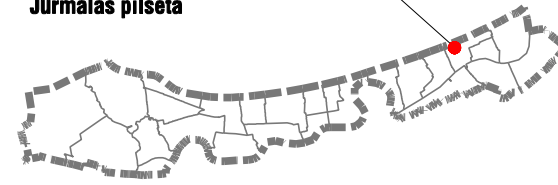


# DETĀLPLĀNOJUMS zemesgabalam Jūrmalā, Ernesta Birznieka- Upīša ielā 2 TERITORIJAS PLĀNOTĀ (ATĻAUTĀ) IZMANTOŠANA

## TERITORIJAS IZVIETOJUMA SHĒMA KVARTĀLĀ



### detālpilānojuma teritorija Jūrmalas pilsētā



Zemesgabals saskaņā ar Jūrmalas pilsētas Teritorijas plānojumu un Jūrmalas pilsētas teritorijas izmantošanas un Apbūves noteikumiem atrodas "Priēžu parka" rajonā ar apbūvi

Apbūves noteikumos "Priēžu parka" rajonā ar apbūvi (P) nozīmē zemesgabalus, kur primārais zemes izmantošanas veids ir savrupmāja priēžu mežā, bet sekundārais - cita atļautā izmantošana.

Nolūki, kādos atļauts būvēt, pārbūvēt, ierīkot vai izmantot ēku un citu būvi uz zemesgabaliem (arī to daļām) "Priēžu parka" rajonā ar apbūvi (P), ir:

- (1) Dzīvojamā māja:  
1) Savrupmāja:  
- viendzīvokļa māja;  
- divdzīvokļu māja;  
- diviņu māja;  
2) vasarnīca,  
3) privāts mājas bērnu dārzs, kā palīgizmantošana.

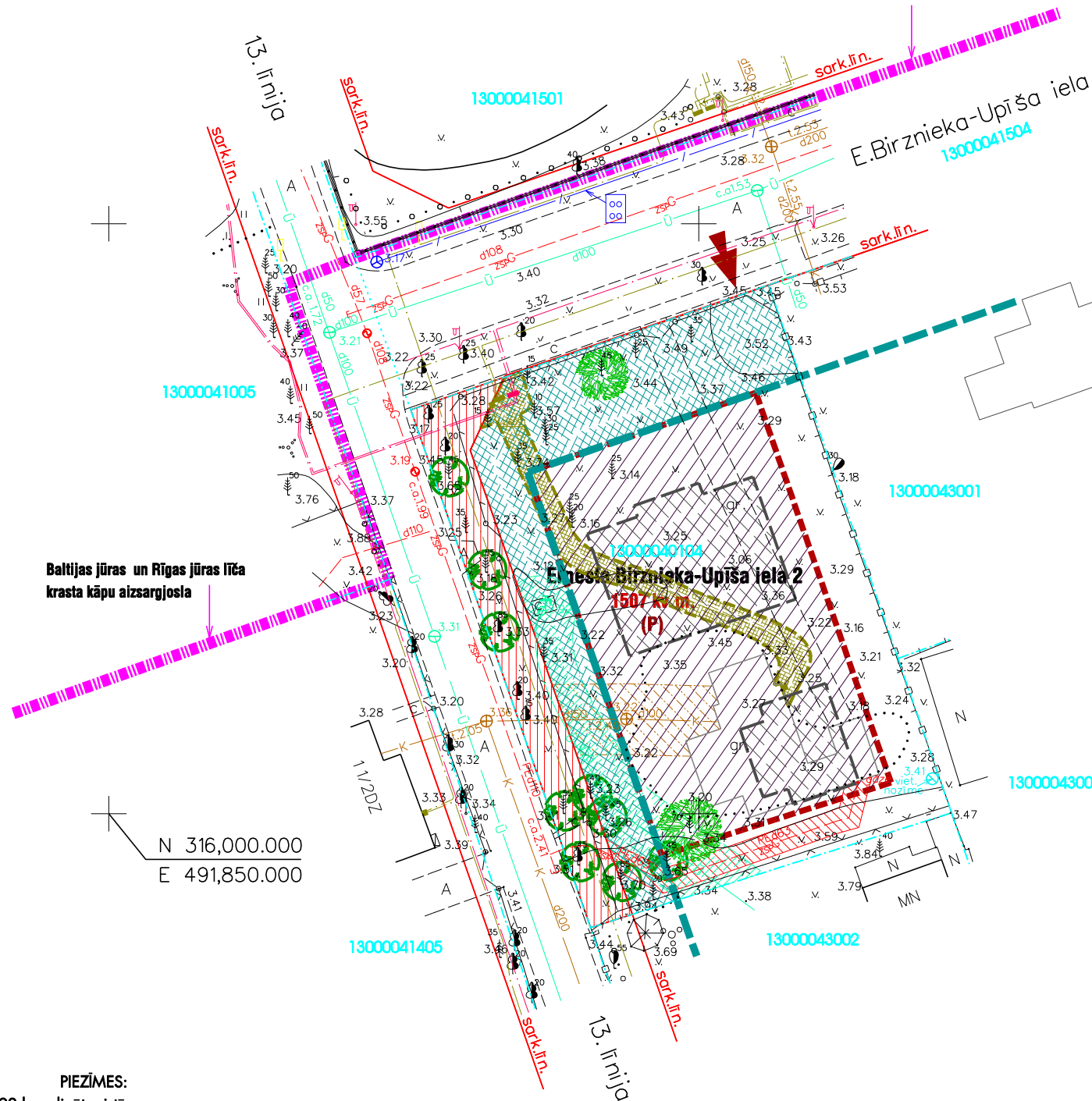
- (3) Palīgizmantošana:  
1) saimniecības ēka;  
2) individuālā garāža;  
3) šķūņis;  
4) ziemas dārzs (piebūvētas vai atsevišķi novietotas ēkas ar stiklota karkasa nesošajām sienām, izņemot siltumnīcas);  
5) nojume;  
6) apsardzes ēka;  
7) telpas individuālā darba vajadzībām.

ZEMESGABALA MAKSIMĀLAIS APBŪVES BLĪVUMS - 15%  
ZEMESGABALA MAKSIMĀLĀ APBŪVES INTENSITĀTE - 42%  
ZEMESGABALA MINIMĀLĀ BRĪVĀ (ZALĀ) TERITORIJĀ 70%

Iespējamās ēku novietnes var tikt precizētas, izstrādājot ēku tehnisko projektu, ievērojot detālpilānojumā noteikto plānotās apbūves zonu "Priēžu parka" rajonā ar apbūvi (P) atļauts ainaviski - brīvs ēku izvietojums, izvērtējot zemesgabala ainavas saglabāšanas iespējas, kontekstā ar ēkas arhitektūras un novietnes izvēli.

Ēkas un būves var izvietot mazākā attālumā no robežām vai tieši pie robežām, ja tiek ievērotas ugunsdrošības un sanitārās normas, ēku un zemesgabalu insolācijas prasības, kā arī, ja ir attiecīgā kaimiņa rakstiska piekrišana, kuru tas apliecina ar personisku parakstu uz skici un tehniskā projekta galvenās lapas.

MAKSIMĀLAIS ĒKAS UN CITAS BŪVES STĀVU SKAITS UN AUGSTUMS  
(1) Maksimālais ēkas vai būves stāvu skaits - 2 stāvi ar jumta izbūvi (3stāvi).  
(2) Maksimālais ēkas un būves augstums līdz jumta korei koka ēkām - 10m, mūra ēkām 12m.  
(3) Maksimālais apbūves augstums nevienā mājas punktā nedrīkst pārsniegt pusi (1/2) no attāluma starp šī punkta projekciju uz zemes un ielas ass līniju un pusotra (1,5) attāluma starp šī punkta projekciju uz zemes un robežu ar kaimiņa zemesgabalu.



Baltijas jūras un Rīgas jūras līča krasta kāpu aizsargjosla

13000041005

13000041501

13000041504

13000043001

13000043003

13000041405

13000043002

N 316,000.000  
E 491,850.000

### PIEZĪMES:

- LKS-92 koordinātu sistēma.
- Baltijas augstumu sistēma.
- Uzmērīšana veikta 2010. gada decembrī.
- Inženier tehniskās komunikācijas daļēji apsektas dabā un salīdzinātas apkalpojošajās organizācijās.
- Kadastra informācija atbilst VZD kadastra kartei.
- Ielu sarkanās līnijas noteiktas atbilstoši 2001. gada 8. marta Jūrmalas pilsētas domes saistošiem noteikumiem Nr.3.

Zemes vienības kadastra apzīmējums	13000072405
Uzmērīta robežlīnija	— — — — —
Ierādāta robežlīnija (M 1:10 000 noteiktība)	— — — — —
Plānotā, projektētā robežlīnija	.....
Sarkanā līnija	— — — — —
Tauvas josla	— — — — —

Plānojamie un rekonstruējamo ēku apjomi ir samērojami ar apkārtnējo apbūvi. Jauncejamā ēku un citu būvju apjomu (intensitāti) nedrīkst palielināt vairāk kā par 20% no kvartāla zemesgabala esošo māju vai būvju vidējā apjoma (intensitātes).



		Pasūtītājs: Jūrmalas pilsēta	
		Ernesta Birznieka-Upīša iela 2	
Licence Nr.331 Jasmīnu iela 20A, Jūrmala Tāl. 29232907		Planšete Nr. 4222-44-12.4 ; 4222-44-22.2	
rikotājdirektors	U.Gau	23.12.2010.	Inženier topogrāfiskais plāns ar pazemes komunikācijām
topogrāfs	G.Mijūns	23.12.2010.	
		Mērogs 1:500	
		Lapas 1	Lapa 1

Pasūtītājs: SERGEJS FIŠČENKO		DETĀLPLĀNOJUMS ZEMESGABALAM JŪRMALĀ, Ernesta Birznieka - Upīša iela 2		DP
TERITORIJAS PLĀNOTĀ (ATĻAUTĀ) IZMANTOŠANA		M 1:500		
PROJEKTA VAD.	R.ANSULE	Lapa 2		
ARHITEKTS	M.ŠIFERS	Lapas 5		
		2010./2011		