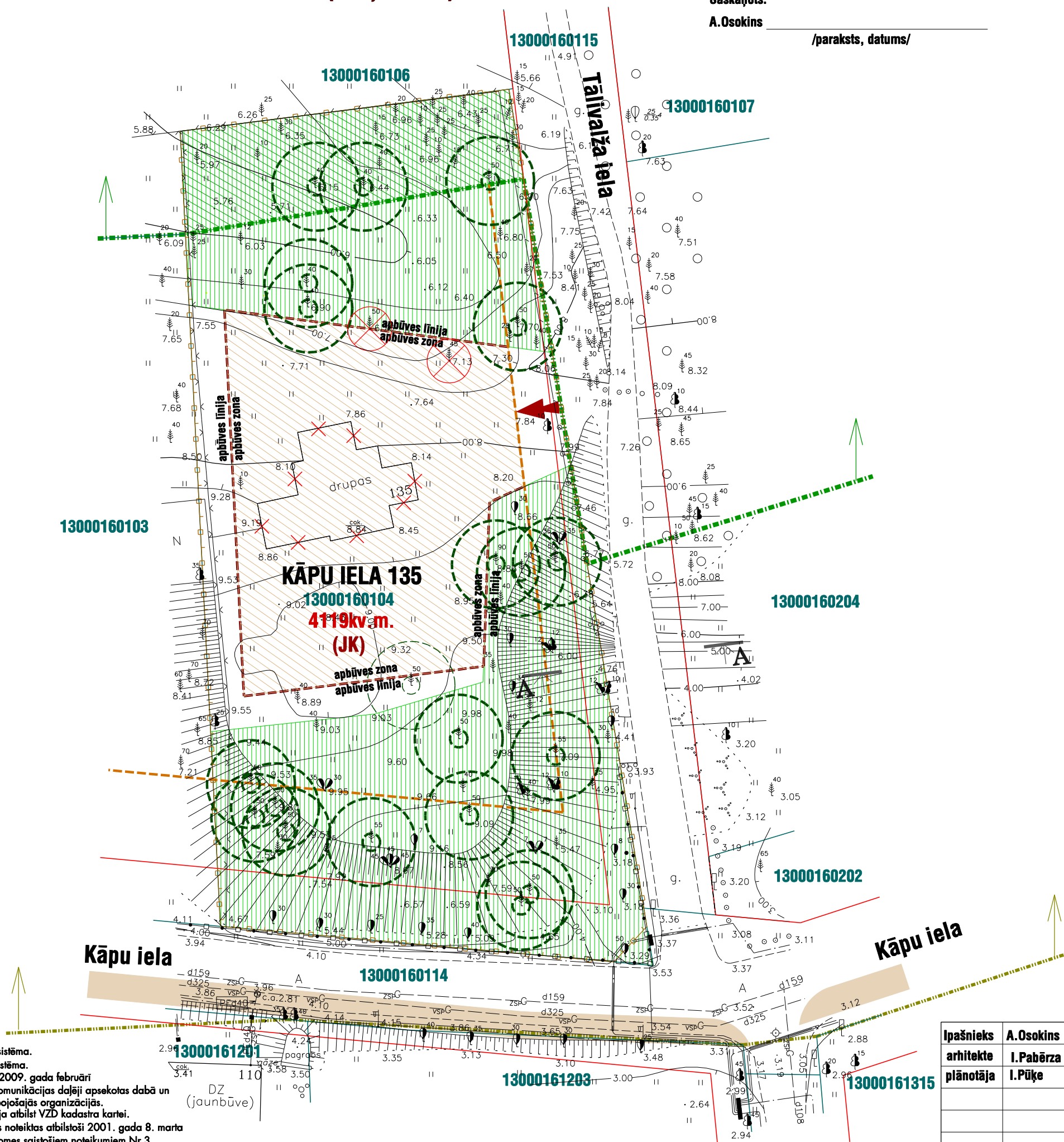


# DETĀLPLĀNOJUMS zemesgabalam Jūrmalā, KĀPU IELĀ135 TERITORIJAS PLĀNOTĀ (ATĻAUTĀ) IZMANTOŠANA

Saskaņots:  
A.Osokins \_\_\_\_\_  
/paraksts, datums/



APZĪMĒJUMI	NOSĀUKUMS
	Zemesgabala robežas
	Kāpu iela 135 13000160104
	4119kv.m.
	Sarkanā līnija
	Apbūves zona
	Apbūves līnija
	Meža zeme
	Rīgas jūras līča piekrastes būvvalde
	Rīgas jūras līča krasta kāpu aizsargjosla
	Būvvalde
	Brakutves
	Plānotā ietve/veloceliņš
	Koku klāja laipas izejai uz jūru
	Potenciālie biokoki
	Plānotā iebrauktuve zemesgabalā
	Nojicama ēka (2009.11.06. Jūrmalas pilsētas domes lēmums Nr.432)
	Žoga līnija
	Dabā neesošs koks (saņemta koku ciršanas atļauja apliecinājums Nr.717061)
	Griezuma līnija

**ATĻAUTĀ IZMANTOŠANA**  
Nolūki, kādos atļauts pārbūvēt, ierīkot vai izmantot ēku un citu būvi uz zemes jauktas atpūtas un dzīvojamās teritorijās Rīgas jūras līča krasta kāpu aizsargjoslā (JK), ir:  
(1) Dzīvojamā māja:  
1) savrupmāja;  
2) vasarnīca;  
(2) Palīgizmantošana:  
1) saimniecības ēka;  
2) individuālā garāža;  
3) ziemas dārzs (piebūvēta vai atsevišķi novietota ēka ar stiklota karkasa nesošajām sienām, izņemot siltumnīcu);  
4) pagrabs ar kopējo platību līdz 40 kv.m.;  
5) nojume.

**ZEMESGABALA APBŪVES RĀDĪTĀJI**  
(1) Zemesgabala apbūves blīvums – 8%.  
(2) Zemesgabala apbūves intensitāte – 20%.  
(3) Zemesgabala minimālā brīvā (zaļā) teritorija – 82%.  
(4) Maksimālais dzīvojamās ēkas augstums un stāvu skaits:  
• koka ēkām – 10 m, sadalot ēku 2 stāvos, un jumta izbūvi;  
• mūra ēkām – 12 m, sadalot ēku 2 stāvos ar jumta izbūvi;  
(5) Ēkas būvapjoms 1200kv.m. Veicot ēkas tehniskā projekta izstrādi pieļaujama būvapjoma precizēšana 10% ietvaros.  
(6) Palīgēku jaunbūvēm atļautais stāvu skaits 1 stāvs ar jumta izbūvi. Maksimālais ēku un būvu augstums līdz jumta korei 6 m.

**PIEZĪMES:**  
1. LKS-92 koordinātu sistēma.  
2. Baltijas augstumu sistēma.  
3. Uzmērīšana veikta 2009. gada februārī  
4. Inženiertehniskās komunikācijas daļēji apsekotas dabā un salīdzinātas apkalpojošajās organizācijās.  
5. Kadastra informācija atbilst VZD kadastra kartei.  
6. Ielu sarkanās līnijas noteiktas atbilstoši 2001. gada 8. marta Jūrmalas pilsētas domes saistošiem noteikumiem Nr.3.

Ipašnieks	A.Osokins	2009.	<b>DETĀLPLĀNOJUMS - ZEMESGABALĀM JŪRMALĀ, KĀPU IELĀ 135 kadastra nr. 1300 016 0104, z/g platība 4119kv.m.</b>	<b>GRAFISKĀ DAĻA</b>			
arhitekts	I.Pabērza	2009.		Galīgā redakcija			
plānotāja	I.Pūķe	2009.		Mērogs	Lapa	Lapu skaits	
			Lapas nosaukums	TERITORIJAS PLĀNOTĀ (ATĻAUTĀ) IZMANTOŠANA	M 1:500	2	5
					Jūrmala, 2009.gads		