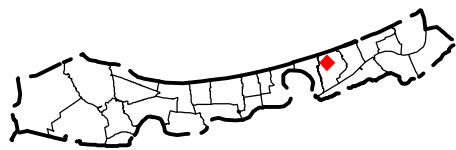
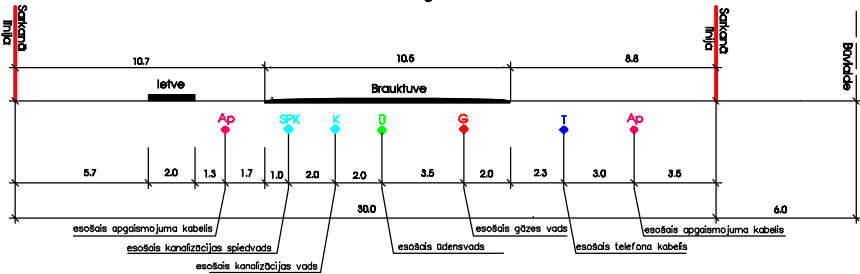


IZVIETOJUMA SHĒMA

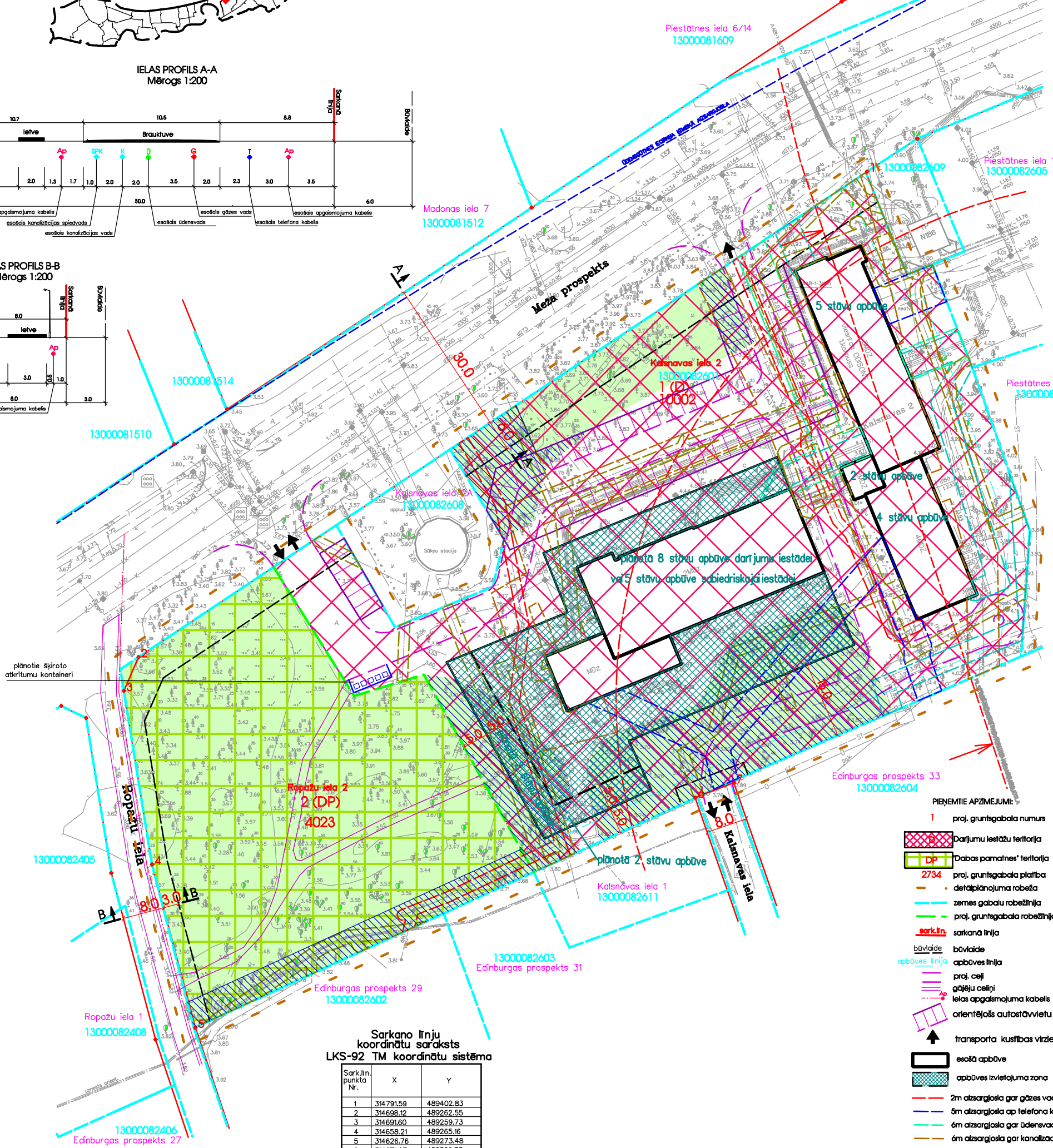
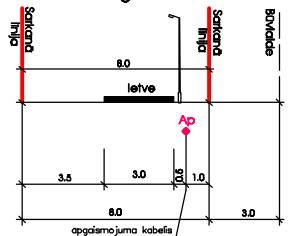
JŪRMALAS PILSĒTA NEKUSTAMĀIS ĪPAŠUMS KALSNĀVAS IELA 2 DETĀLPLĀNOJUMS



IELAS PROFILS A-A
Mērogs 1:200



IELAS PROFILS B-B
Mērogs 1:200



PIEŅĒMTIE APZĪMĒJUMI:

- 1 - proj. gruntsgabala numurs
- Darījumu iestāžu teritorija
- Dabas pamātnes teritorija
- 2734 - proj. gruntsgabala platība
- detaļplānojuma robeža
- zemes gabalu robežlīnija
- proj. gruntsgabala robežlīnija
- sarkano līniju
- būvvalde
- būvvalde
- apbūves līnija
- proj. ceļi
- gājēju ceļi
- Ielas apgaismojuma kabelis
- orientējamo autostāvvietu novietojums
- transporta kustības virziens
- esošā apbūve
- apbūves izvietojuma zona
- 2m aizsargjosla gar gāzes vadiem
- 5m aizsargjosla ap telefona kabeliem
- 6m aizsargjosla gar ūdensvadiem
- 6m aizsargjosla gar kanalizācijas vadiem
- 4m aizsargjosla gar siltumtīkliem
- 2m aizsargjosla gar elektrības kabeliem
- Valsts nozīmes pieminekļa teritorijas aizsargjosla
- 100 m aizsargjosla ap vietējas nozīmes kultūras pieminekļiem
- Odengātnes iecirkņa ķīmiskā aizsargjosla
- meža zeme
- transformējamā meža zeme

Sarkano līniju koordinātu saraksts
LKS-92 TM koordinātu sistēmā

Sark.līn. punkta Nr.	X	Y
1	314791.59	489402.83
2	314698.12	489262.55
3	314691.60	489259.73
4	314658.21	489265.16
5	314626.76	489273.48
6	314671.07	489369.73
7	314673.94	489377.20

Plānotā teritorijas izmantošana un aprūrinājumi (kv.m)

Nr.	Zemes vienības platība (kv.m)	Zemes vienības platība sarkano līniju robežas kods - 020301	Aizsargjosla gar ielu - būvvalde kods - 020302	Aizsargjosla gar ūdensvadu kods - 02010101	Aizsargjosla gar kanalizācijas vadu kods - 020103	Aizsargjosla gar gāzes vadu kods - 02080101	Aizsargjosla gar pazemes siltumvadu kods - 020601	Aizsargjosla ap elektrisko tīklu kabeļu līniju kods - 020502	Aizsargjosla gar pazemes elektronisko sakaru tīklu līniju kods - 020401	Aizsargjoslas teritorija ap vietējas nozīmes arhitektūras pieminekli kods - 04020102	Aizsargjoslas teritorija ap valsts nozīmes pieminekli kods - 04020102	Baltijas jūras un Rīgas jūras līča terobezotās saimnieciskās darbības josla kods - 010103	Ķīmiskā aizsargjoslas teritorija ap pazemes ūdens nēsāšanas vietu kods - 010909	Orientējamo transformējamā meža zeme
1	10002	-	702	433	1635	351	578	1448	608	5717	1613	10002	10002	2064
2	4023	8	432	-	-	59	-	102	-	-	-	4023	4023	357
Kopā	14025	8	1134	4	1635	410	578	1550	608	5717	1613	14025	14025	2421

- PIEZĪMES:**
- Projekts izstrādāts uz inženiertopogrāfiskā plāna mērogā 1:500, 2007. gada oktobrī.
 - Topogrāfiskais plāns sastādīts koordinātu sistēmā LKS-92 TM, Baltijas augstumu sistēmā. Horizontālais izlīkums ik pa 0.5 m.
 - Izmēri doti metros, visi izmēri precizējami dabā, nepasūtot ceļu trases un gruntsgabalu robežas.
 - Gruntsgabalu platības un apbūves izvietojums dots orientējoši.

PLĀNOTIE APBŪVES RĀDĪTĀJI

Nr.	Plānojamo adreses	Atļauja izmantošana	Platība (kv.m.)	Platība sark.l. (kv.m.)	Apbūves blīvums (%)	Brīva (zaļo) teritorija (%)	Apbūves intensit. darījumu iestādē (%)	Maksimālais stāvu skaits	Nekustamā īpašuma lietošanas mērķis
1	Kalsnavas iela 2	D	10002	0	38	26	270/170	8	0801 - komercdarbības objektu apbūve 0908 - pārījo sabiedriskās nozīmes objektu apbūve
2	Ropažu iela 2	DP	4023	8	5	-	-	-	0501 - dabas pamātnes, parki, zaļās zonas un citas rekreācijas nozīmes objektu teritorijas

Projektētājs: SIA DAMSIJAS Briļļu iela 223, Rīga, LV-1039 Tālrunis: 67024806, 29103226 Fakss: 67045983	JŪRMALAS PILSĒTA, Kalsnavas iela 2 (kod.Nr.1300-008-2601)
Pasūtītājs: SIA "Viesu nami"	Rasēja: ZEMES GABALA SADALĪJUMA PLĀNS, AIZSARGJOSLAS, INŽENIERAPGADES SHĒMA, IELU PROFILU
Arhitekts: D.Bērziņa	Nozare: ĢP
Izstrādātājs: J.Vellands	Mērogs: 1:500
	Datums: 05.2008
	Lapa: 5
	Lapas: 6