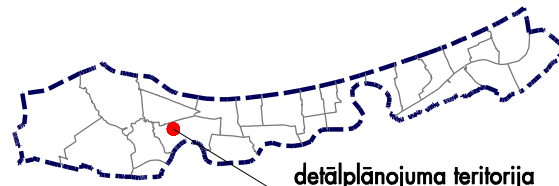


DETĀLPLĀNOJUMS ZEMESGABALAM JŪRMALĀ, LIČU IELĀ 2 TERITORIJAS PLĀNOTĀ (ATĻAUTĀ) IZMANTOŠANA



detālpilānojuma teritorija
Jūrmalas pilsētā

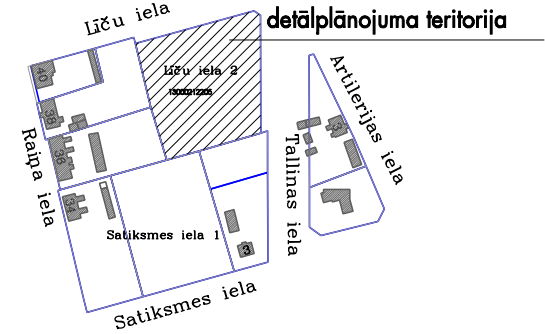
Zemesgabals Jūrmalā, Liču ielā 2 saskaņā ar
Jūrmalas pilsētas Teritorijas plānojumu atrodas
"Jauktas darījumu, atpūtas un dzīvojamā teritorijā" (J)

Apbūves noteikumos jauktas darījumu,
atpūtas un dzīvojamās teritorijas (J) nozīmē zemesgabalus,
kur primārais izmantošanas veids ir darījumu, tirdzniecības
un/vai apkalpes iestāžu, atpūtas iestāžu un savrupmāju
apbūve, bet sekundārais - cita atļautā izmantošana.

ATĻAUTĀ IZMANTOŠANA

Dzīvojamā māja:
- mazstāvu daudzdzīvokļu māja,
- palīgizmantošana - nojume.
Apbūves blīvums - 30%, intensitāte - 115%
Zemesgabala minimālā brīvā zaļā teritorija-30%
Maksimālais ēkas stāvu skaits - 4 stāvi, ieskaitot jumta stāvu.

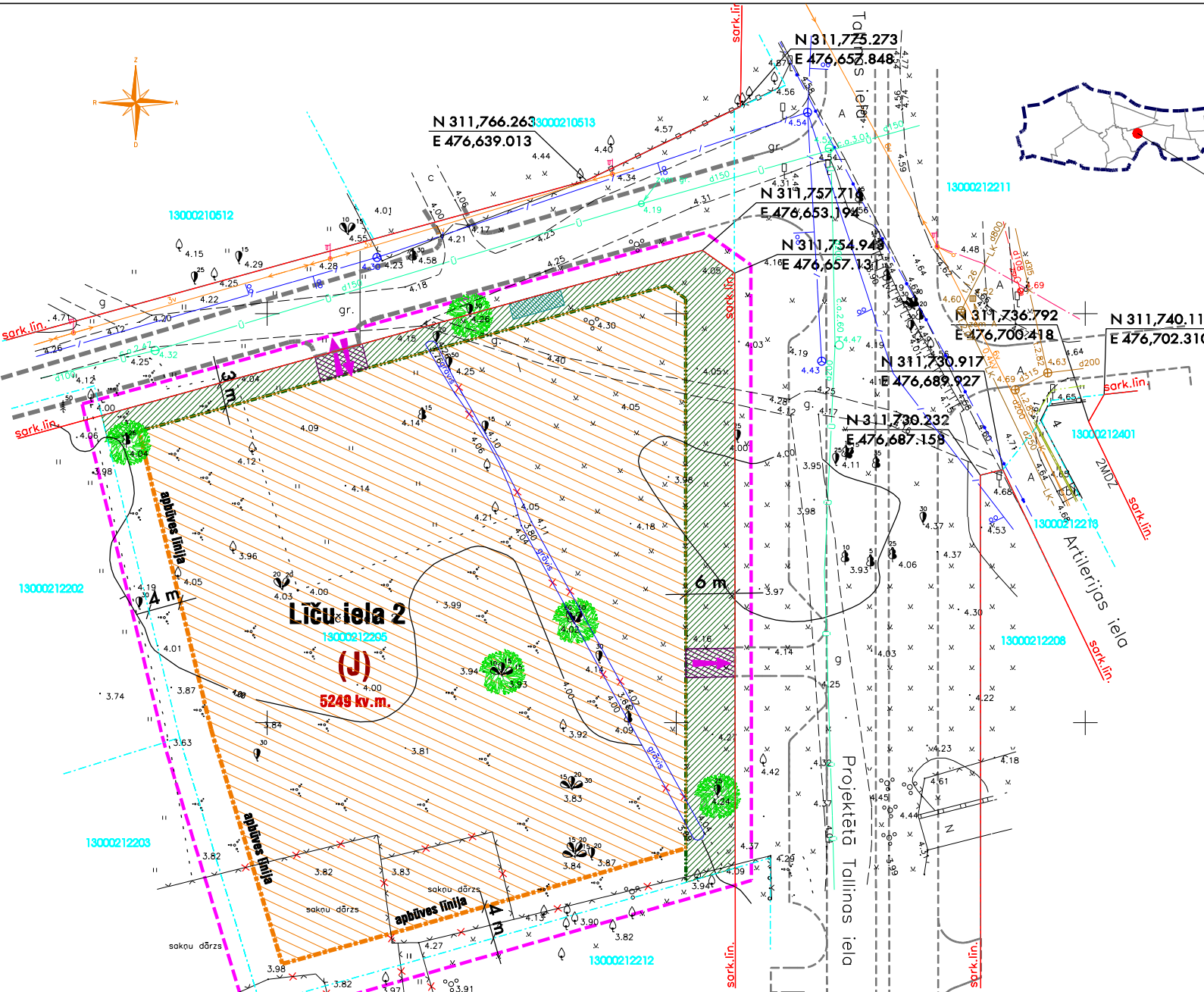
Sarkanās līnijas detālpilānojuma projektā netiek grozītas.
Saskaņā ar Aizsargjoslu likumu esošās aizsargjoslas noteiktas grafiski,
plānotās grafiski nosakāmas izstrādājot izpildshēmas



APZĪMĒJUMI	NOSAUKUMS
	Detālpilānojuma teritorija
	Zemes gabala robežas
LIČU IELA 2	Zemes gabala adrese
13000212205	Zemes gabala kadastra numurs
5249 kv.m.	Zemes gabala platība
	Apbūves izvietojuma zona / apbūves līnija
120301	Sarkanā līnija
	Likvidējams grāvis
	Aizsargjoslas teritorija gar ielu gar ielu - būvlaide
N 311,695.809 E 476,781.867	Sarkano līniju krustpunktu koordinātes
	Plānotā transformatoru stacijas novietne
	Inženierkomunikāciju pieslēgumu koridors
	Plānotās iebrauktuves / izbrauktuves precizējamas tehniskā projektā
	Nojaukamais žogs
	Saglabājami koki
AIZSARGJOSLAS UN NEKUSTAMĀ ĪPAŠUMA LIETOŠANAS TIESĪBU APROBEŽOJUMI	
1.	Baltijas jūras un Rīgas jūras līča ieroberzotas saimnieciskās darbības joslas teritorija - 110103
2.	Ķīmiskās aizsargjoslas teritorijā ap pazemes ūdens ņemšanas vietu - 110909
3.	Aizsargjoslas teritorija gar ielu - būvlaide -120302

 SIA Intra MTD Licence Nr.331 Jasmīnu iela 20A, Jūrmala Tāl. 29232907 rīkojājdirektors U.Gau 25.11.2010 topogrāfs G.Mijāns 25.11.2010	Pasūtītājs: Jūrmalas pilsēta Liču iela 2 Plānšete Nr4222-31-22.4	
	Inženieritopogrāfiskais plāns ar pazemes komunikācijām Mērogs 1:500	Lapa 1 Lapa 1

DETĀLPLĀNOJUMS ZEMESGABALAM JŪRMALĀ, LIČU IELĀ 2				LKS 92 koordinātu sistēma mēroga noteiktība 1:500 Baltijas augstumu sistēma		
Proj. vad.	I. Vicepa	01. 2011.	TERITORIJAS PLĀNOTĀ (ATĻAUTĀ) IZMANTOŠANA	Lapa	Lapas	Mērogs
Izstrādāja	R. Ansule	01. 2011.		2	4	1:500
				Jūrmalas pilsētas dome		



- PIEZĪMES:**
1. LKS-92 koordinātu sistēma.
 2. Baltijas augstumu sistēma.
 3. Uzmērīšana veikta 2010. gada novembrī
 4. Inženier tehniskās komunikācijas daļēji apsektas dabā un salīdzinātas apkalpojošajās organizācijās.
 5. Kadastra informācija atbilst VZD kadastra kartei.
 6. Ielu sarkanās līnijas noteiktas atbilstoši 2001. gada 8. marta Jūrmalas pilsētas domes saistošiem noteikumiem Nr.3.

Zemes vienības kadastra apzīmējums	13000142203
Uzmērīta robežlīnija	
Kadastra robežlīnija 04.1.10.000 nolikuma	
Plānotā, projektētā robežlīnija	
Sarkanā līnija	
Aizsargjosla	

N 311,650.000
E 476,600.000