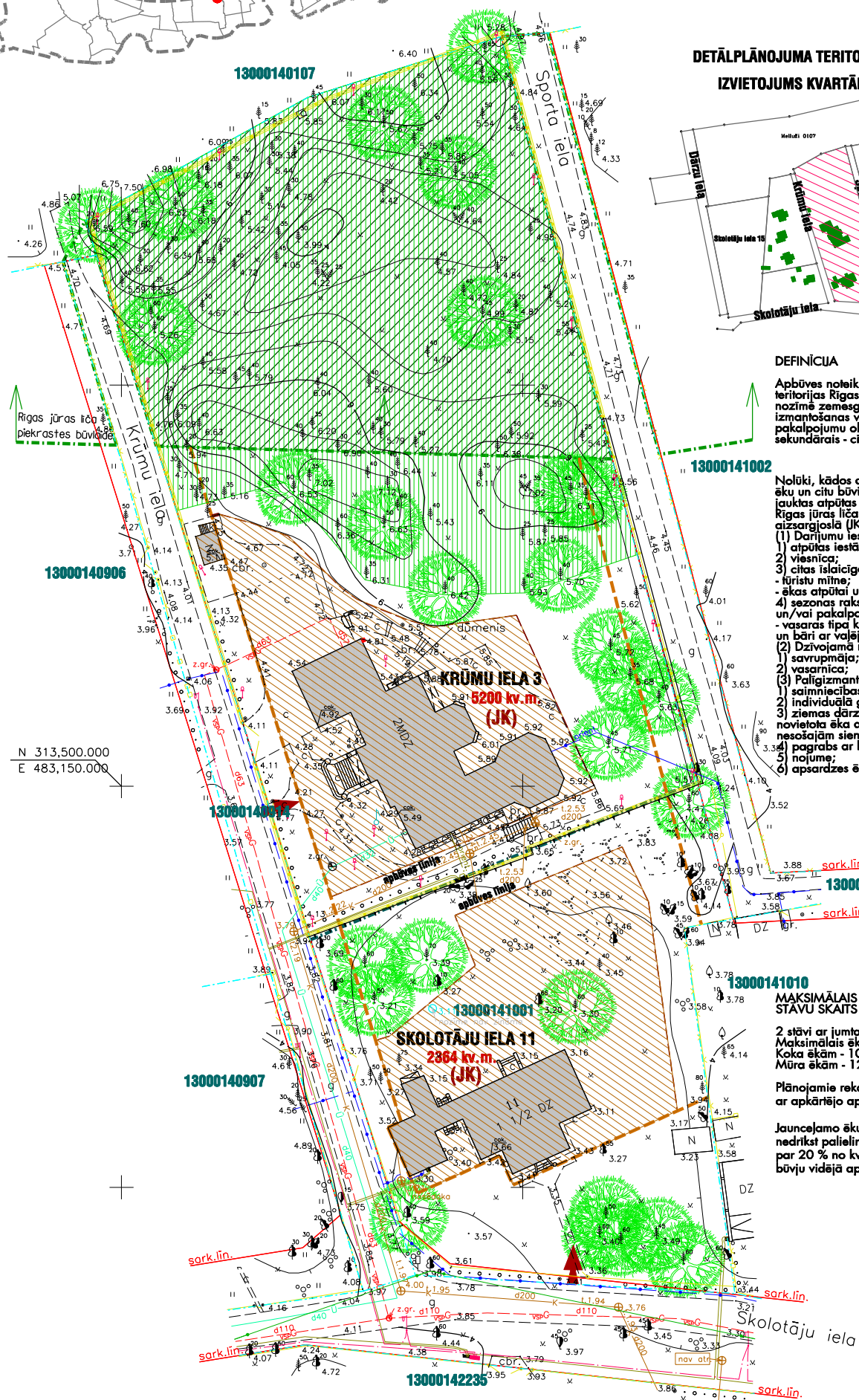
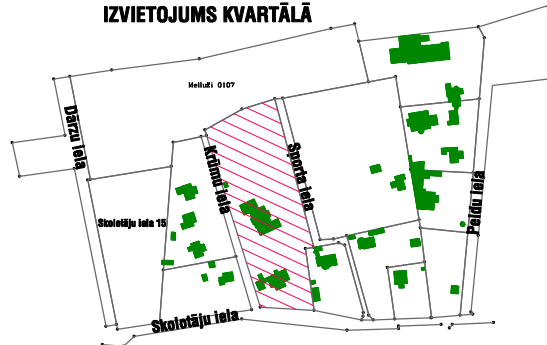


# DETĀLPLĀNOJUMS zemesgabalam Jūrmalā, Skolotāju ielā 11 TERITORIJAS PLĀNOTĀ (ATĻAUTĀ) IZMANTOŠANA

detālpilānojuma teritorija  
Jūrmalas pilsētā



## DETĀLPLĀNOJUMA TERITORIJAS IZVIETOJUMS KVARTĀLĀ



### DEFINĪCIJA

Apbūves noteikumos Jauktas atpūtas un dzīvojamās teritorijas Rīgas jūras līča krasta kāpu aizsargjoslā (JK) nozīmē zemesgabalus, kur primārais zemes izmantošanas veids ir atpūta un ar to saistīts pakalpojumu objekts, bet sekundārais - cita atļautā izmantošana.

- 13000141002**  
Nolūki, kādos atļauts pārbūvēt, ierīkot vai izmantot ēku un citu būvi uz zemes jauktas atpūtas un dzīvojamās teritorijas Rīgas jūras līča krasta kāpu aizsargjoslā (JK), ir:
- 1) atpūtas iestāde;
  - 2) viesnīca;
  - 3) citas izločīgas apmešanās ēkas:
    - krīstus mītne;
    - ēkas atpūtai un brīvdienu pavadīšanai;
    - 4) sezonas rakstura tirdzniecības un/vai pakalpojumu objekts;
    - vasaras tipa kafejnīcas, bufetes un bāri ar vajadzīgām verandām.
  - (2) Dzīvojamā māja:
    - 1) savrupmāja;
    - 2) vasarnīca;
    - 3) Palīgizmantošana:
      - 1) saimniecības ēka;
      - 2) individuāla garāža;
      - 3) ziemas dārzs (piebūvēta vai atsevišķi novietota ēka ar stiklota karkasa nesošajām sienām, izņemot siltumnīcu);
      - 4) pagrabs ar kopējo platību līdz 40 kv.m.;
      - 5) nojume;
      - 6) apsardzes ēka.

- 13000141010**  
**MAKSIMĀLAIS ĒKAS UN CITAS BŪVES STĀVU SKAITS UN AUGSTUMS**
- 2 stāvi ar jumta stāvu vai jumta izbūvi (3 stāvi).  
Maksimālais ēkas un būves augstums līdz jumta korei  
Koka ēkām - 10 m,  
Mūra ēkām - 12 m.
- Plānojamie rekonstruējamo ēku apjomi ir samērojami ar apkārtnējo apbūvi.
- Jaucejamo ēku un citu būvju apjomu (intensitāti) nedrīkst palielināt vairāk kā par 20% no kvartāla zemesgabala esošo māju vai būvju vidējā apjoma (intensitātes).

Nr.	Adrese	Platība kv.m.	Plānotā izmantošana	Lietošanas mērķis		max apb. blīvums		min brīvā zaļā ter.		max apb. intens.	
				savrupm.	cita izm.	savrupm.	cita izm.	savrupm.	cita izm.	savrupm.	cita izm.
1.	Skolotāju iela 11	2364	JK	0601	0801	12%	20%	75%	65%	33%	60%
2.	Krūmu iela 3	5200	JK	0601	0801	8%	20%	82%	65%	22%	60%

### ZEMESGABALA SADALĪJUMA UN ADRESĀCIJAS PRIEKŠLIKUMS

Nr.	Esošā adrese	Plānotā adrese	Kadastra Nr.	esošā z/g platība	plānotā z/g platība	esošais blīvums pēc z/g sadalīšanas
1.	Skolotāju iela 11		13000141001	7564 kv.m	2364 kv.m	8.5%
2.	Krūmu iela 3			5200 kv.m		7.6%

#### PIEZĪMES:

1. LKS-92 koordinātu sistēma.
2. Baltijas augstumu sistēma.
3. Uzmērīšana veikta 2009. gada aprīlī.
4. Inženiertehniskās komunikācijas daļēji apsekotas dabā un solidzinātas apkalpojošajās organizācijās.
5. Kadastra informācija atbilst VZD kadastra kortei.
6. Ielu sarkanās līnijas noteiktas atbilstoši Jūrmalas pilsētas domes 2001. gada 8. martā pieņemtajiem saistošajiem noteikumiem Nr. 3.

Topogrāfiskā uzmērījuma skalējuma robeža	- - - - -
Zemes vienības kadastra apzīmējums	13000072405
Uzmērīta robežlīnija	— — — — —
Ievadīta robežlīnija (M 1:10 000 noteiktā)	— — — — —
Plānotā, projektēta robežlīnija	— — — — —
Sarkanā līnija	— sark.līn. —
Aizsargjosla	— tauvas_josla —

<b>LATVIJAS VALSTS MĒRNIĒKS</b> Licences Nr.182		Pasūtītājs: Jūrmala, Skolotāju iela 11 Pasūtījuma reģistrācijas Nr. 51989	
Jūrmalas birojs Jūrmala, Edinburgas pr. 75; tālr. 67147507, fakss 67147518; www.latvijasmernieks.lv		Inženiertopogrāfiskais plāns ar pazemes komunikācijām	
vadītāja K.Prižoka mērnīeks R.Jukšs	14.04.2009 03.04.2009 09.04.2009	Lapas 1 Lapa 1	Mērogs 1:500

APZĪMĒJUMI	NOSAUKUMS
— — — — —	Zemes gabala robežas
<b>SKOLOTĀJU IELA 11</b>	Zemes gabala adrese
<b>13000141001</b>	Zemes gabala kadastra numurs
<b>1996 kv.m.</b>	Zemes gabala platība
<b>(JK)</b>	Jauktas atpūtas un dzīvojamā teritorija Rīgas jūras līča krasta kāpu aizsargjoslā
120302	Būvlaide
120301	Sarkanā līnija
▬	Esošā apbūve
▬	Esošais labiekārtojums
▬	Teritorija Rīgas jūras līča piekrastes būvīdē
▬	Meža zeme
▬	Apbūves līnija
▬	Apbūves zona
▬	Potenciālie biokoki

Pasūtītājs: SIA "Mežapumpuri"

DETĀLPLĀNOJUMS ZEMESGABALAM JŪRMALĀ, SKOLOTĀJU IELĀ 11	DP
TERITORIJAS PLĀNOTĀ (ATĻAUTĀ) IZMANTOŠANA	M 1:500
PROJEKTA VAD. R.ANSULE	Lapa 2
ARHITEKTE V.BĒRZINA	Lapas 7
	2009./2010