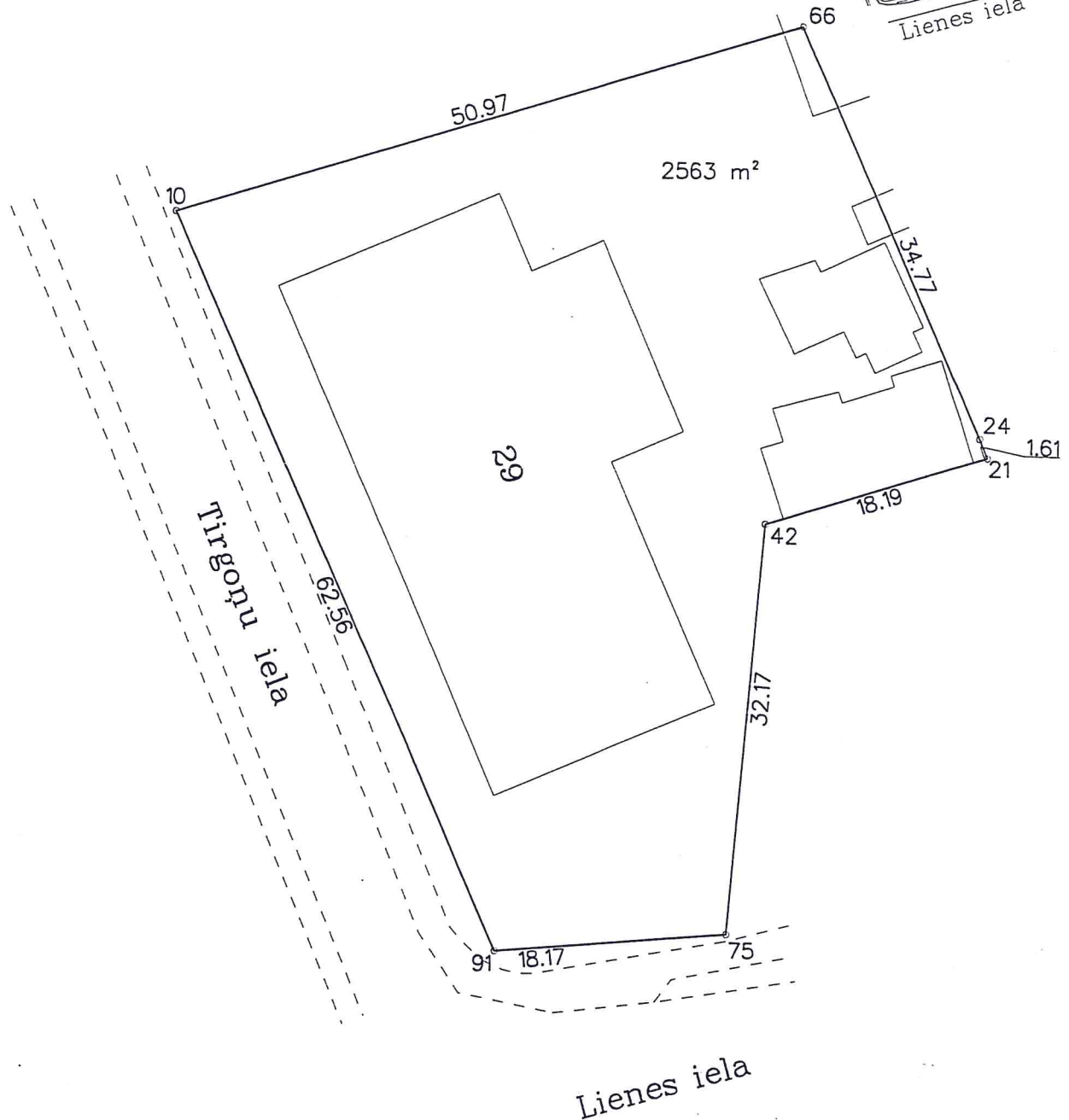
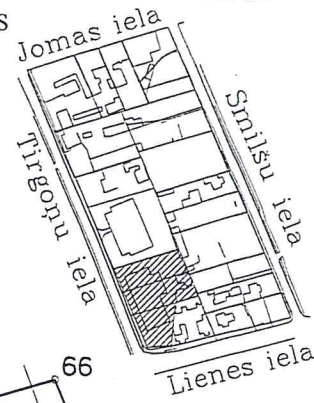


ROBEŽPUNKTU KOORDINĀTES  
LKS-92 SISTĒMĀ

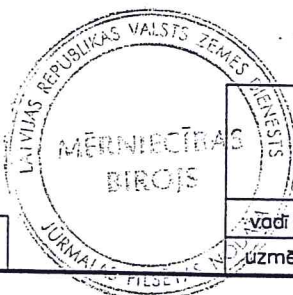
Apstiprināts ar Jūrmalas pilsētas domes  
2012.gada 26.janvāra lēmumu Nr.40  
(protokols Nr.1, 47.punkts)

ZEMES GABALA  
IZVIETOJUMS KVARTĀLĀ

	X	Y
10	314222.48	487901.86
66	314237.60	487950.52
24	314205.82	487964.60
21	314204.33	487965.21
42	314198.83	487947.88
75	314166.79	487945.05
91	314165.20	487926.96



Mērogs 1: 500



VALSTS ZEMES DIENESTS  
Jūrmalas pilsētas nodaļa  
mērniecības birojs

kods	pilsēta	vieta	parcele	vadītājs	uzmērītāja	datums
	1300	009	4106	U.Gau	M. Gau	29.02.96.
				L.Lagzdina	L. Lagzdina	29.02.96.