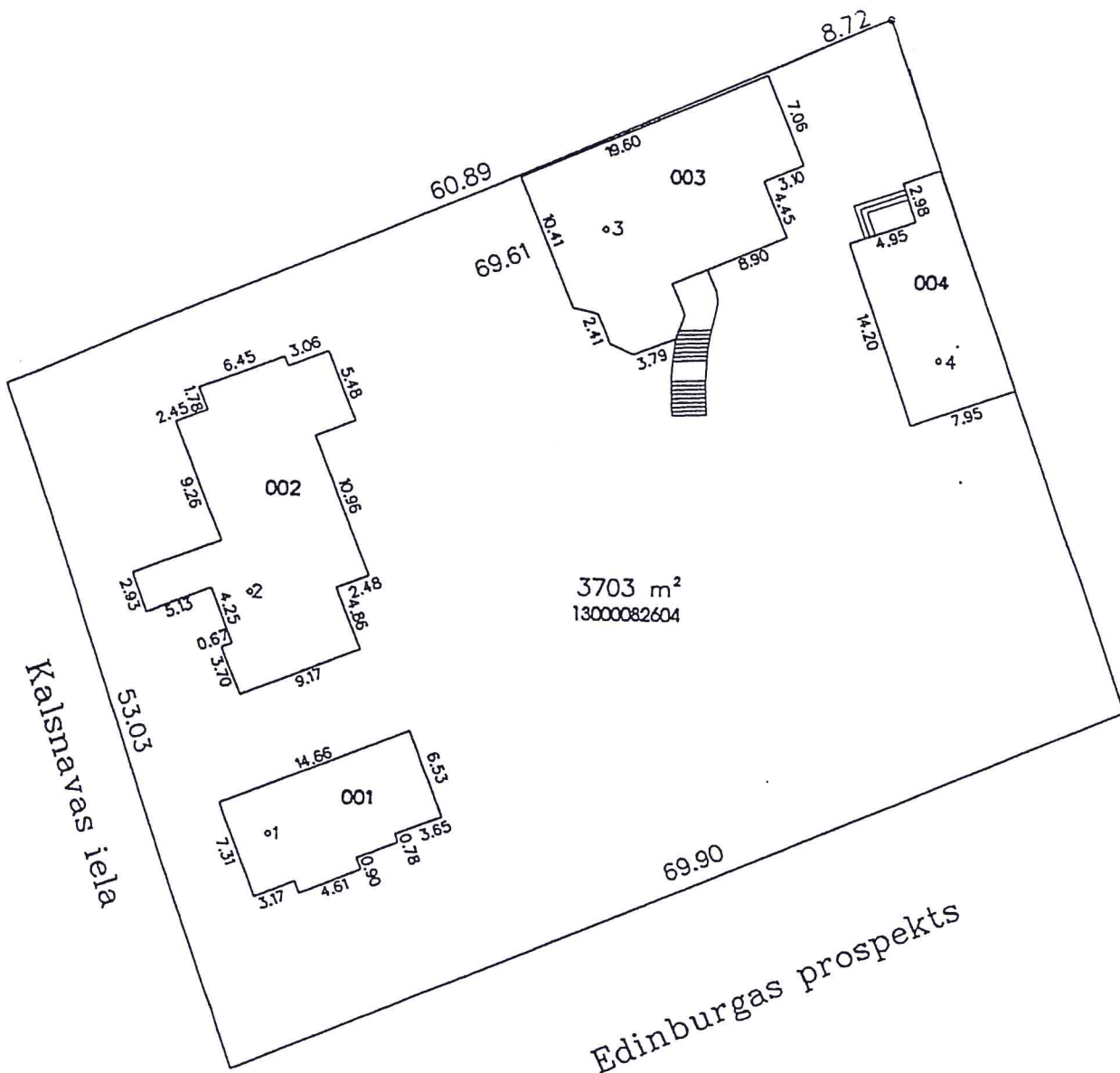


Apstiprināts ar Jūrmalas pilsētas domes
2013.gada 30.maija lēmumu Nr.363
(protokols Nr.12, 48.punkts)



3703 m²
13000082604

Kalsnavas iela
53.03

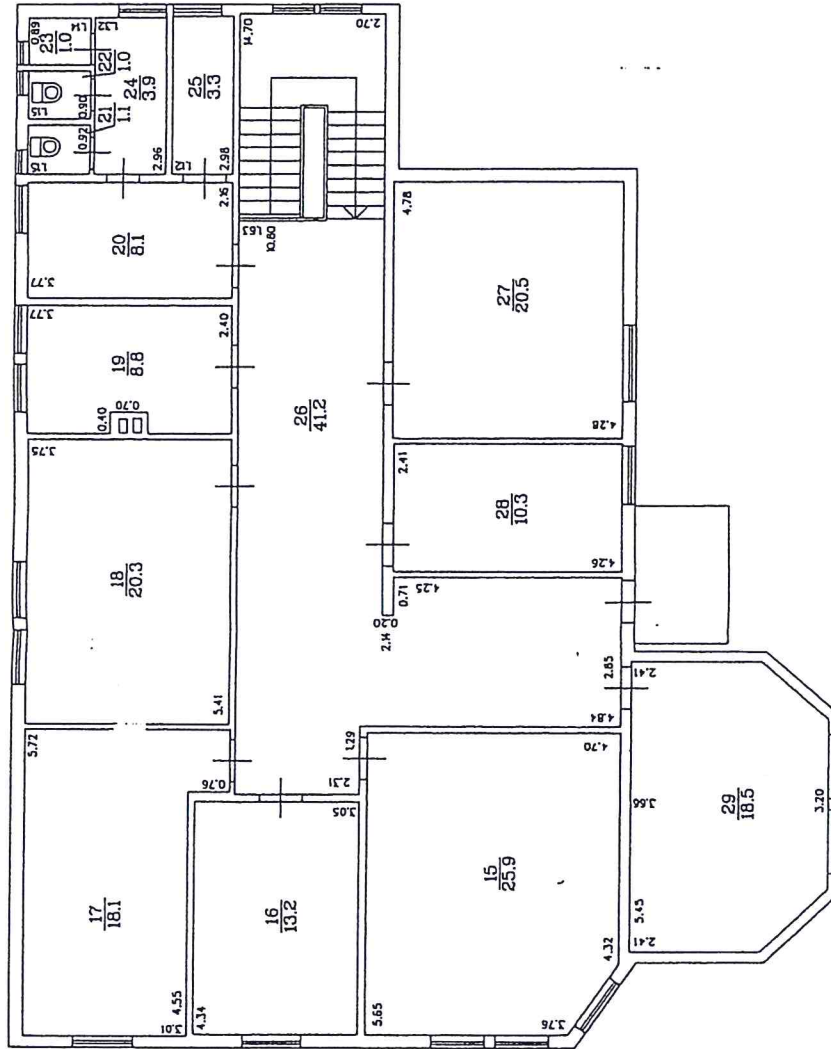
Edinburgas prospekts
69.90

Būves punkta koordinātas
Latvijas koordinātu sistēmā LKS - 92

Būves punkta Nr.	x	y
1	314641.48	489396.28
2	314659.13	489394.63
3	314686.14	489419.81
4	314676.79	489444.39

APBŪVES PLĀNS		
KADASTRA APZĪMĒJUMS	MĒROGS	LPP.
1300 008 2604	1 : 500	4

Apstiprināts ar Jūrmalas pilsētas domes
2013.gada 30.maija lēmumu Nr.363
(protokols Nr.12, 48.punkts)



STĀVA PLĀNS

KADAŠTRA APZĪMĒJUMS	STĀVS	MĒROGS	LPP.
1300 008 2604 003	2	1 : 100	7

