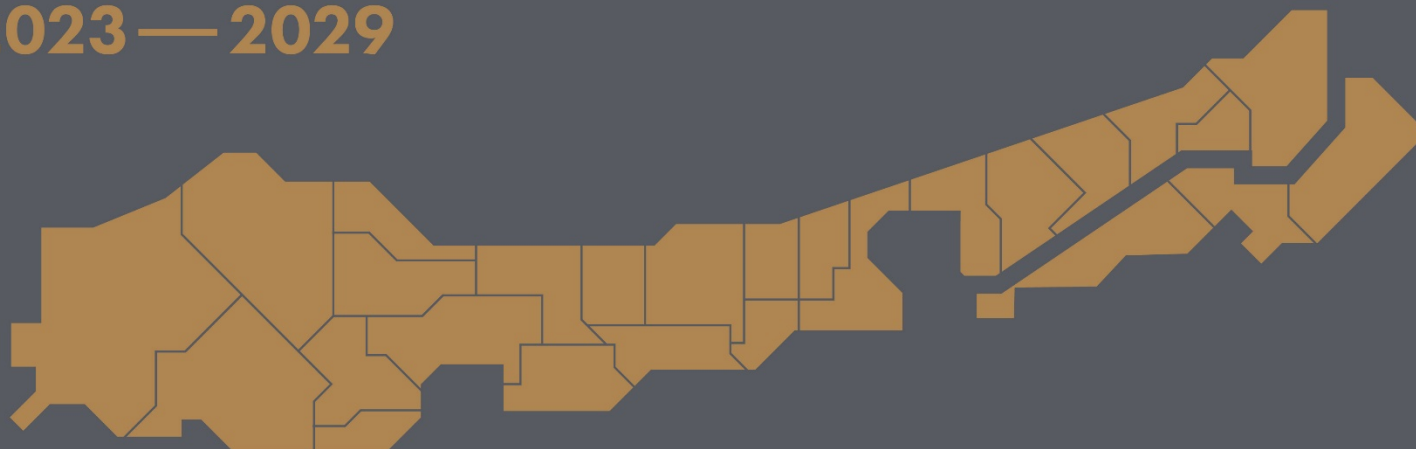


**JŪRMALAS
VALSTSPILSĒTAS
ATTĪSTĪBAS
PROGRAMMA
2023 — 2029**





Attīstības programmas saturs

- I. Esošās situācijas apraksts**
- II. Stratēģiskā daļa**
 - (P)** Klimatnoturīga pilsētvide
 - (I)** Konkurētspējīga, pieejama un iekļaujoša izglītība
 - (L)** Laikmetīga kultūra
 - (S)** Kvalitatīva dzīve ilgtspējīgai sabiedrībai
 - (Ē)** Ērta un integrēta mobilitāte
 - (T)** Tūrisms kūrortpilsētas konkurētspējai
 - (A)** Atvērta un gudra pārvaldība
- III. Rīcības plāns**
- IV. Investīciju plāns**



PIL
SĒ
TA

KLIMATNOTURĪGA
PILSĒTVIDE





(P) Klimatnoturīga pilsētvide

Rīcības virzieni

- (P1) Pilsētas labiekārtojums - publiskā ārtelpa
- (P2) Pielāgošanās klimata pārmaiņām
- (P3) Klimatneitrāla un resursu efektīva apsaimniekošana
- (P4) Ēku energoefektivitātes celšana



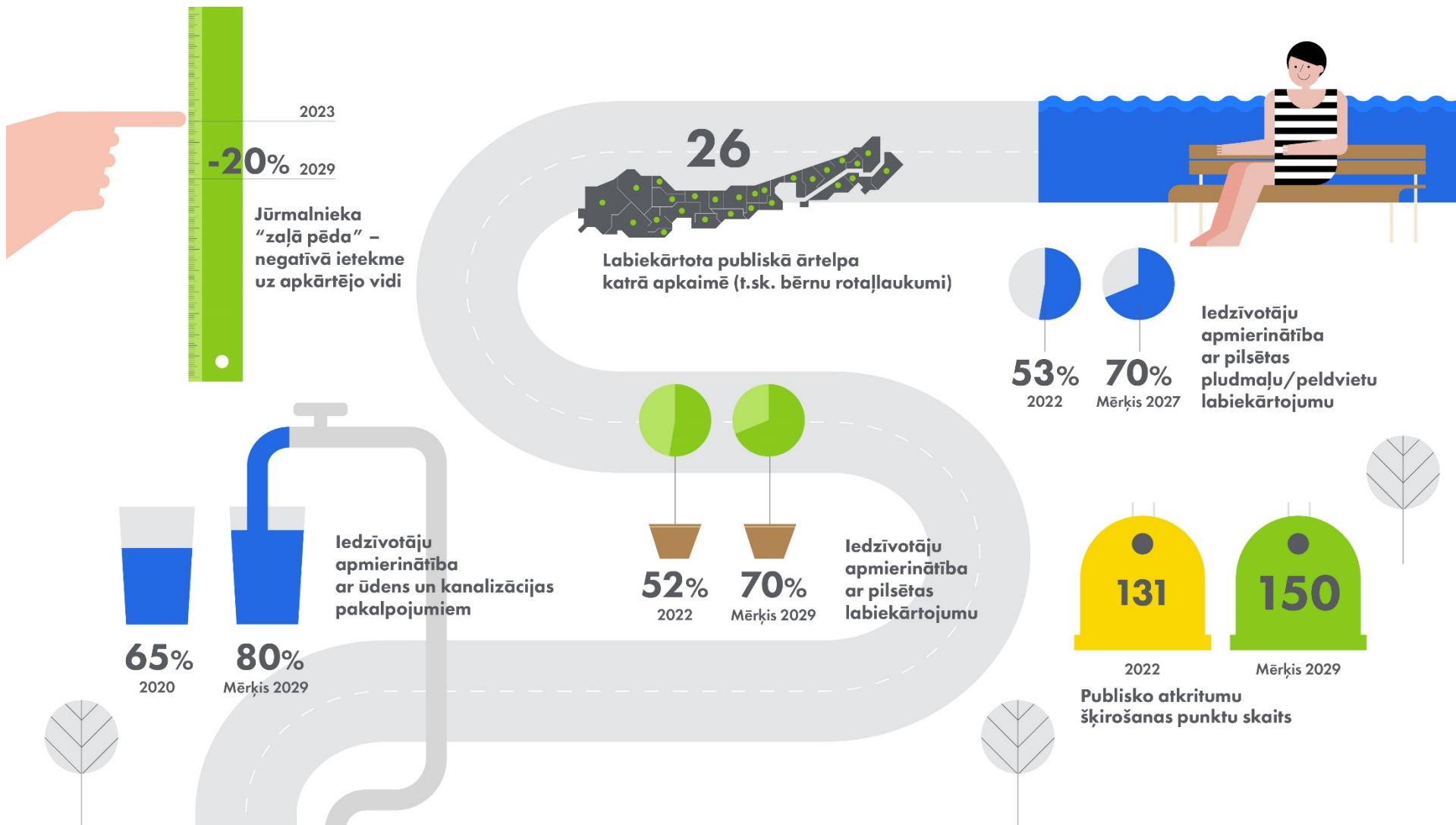


(P) Klimatnoturīga pilsētvide

Galvenās investīcijas

- Rīgas jūras līča (24,2 km) pludmales labiekārtojums
- Lielupes peldvietu un aktīvās atpūtas vietu izveide, labiekārtošana un pilnveide
- Publisko telpu, t.sk. parku, skvēru, zaļo zonu izveide un atjaunošana apkaimēs (t.sk. bērnu rotaļu un sporta laukumu atjaunošana un izveide)
- Meliorācijas un ilgstpējīgas lietus ūdens savākšanas un attīrīšanas sistēmas plāna ieviešana
- Inženierkomunikāciju attīstība (ūdens, kanalizācija, siltums)





PIL
SĒ
TA

**KONKURĒTSPĒJĪGA,
PIEEJAMA
UN IEKĻAUJOŠA
IZGLĪTĪBA**





(I) Konkurētspējīga, pieejama un iekļaujoša izglītība

Rīcības virzieni

(I1) Augsti kvalificēti, kompetenti un uz izcilību orientēti pedagogi

(I2) Izglītības satura un procesa attīstība

(I3) Augstu sasniegumu veicināšana profesionālās ievirzes izglītībā

(I4) Interesešu izglītības, mūžizglītības un brīvā laika iespēju integrācija (t.sk. darbs ar jaunatni)



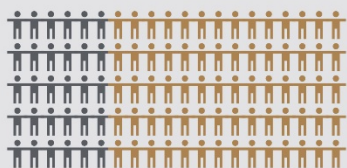


(I) Konkurētspējīga, pieejama un iekļaujoša izglītība

Galvenās investīcijas

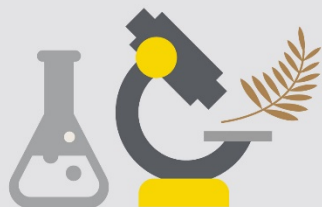
- Pirmsskolas izglītības iestāžu pārbūve (JPIL «Bitīte», JPIL «Madara», JPIL «Saulīte», JPIL «Mārīte» u.c.)
- Vispārējās pamata un vidējo izglītības iestāžu un to sporta infrastruktūras sakārtošana (Jūrmalas Vaivaru pamatskolas infrastruktūras attīstība. Jūrmalas Jaundubultu pamatskolas/ Jūrmalas Mežmalas pamatskolas/ Jūrmalas Valsts ģimnāzijas/ Jūrmalas Ķemeru pamatskolas sporta laukumi)
- Peldbaseina izbūve pilsētas centrālajā daļā
- Slēgtās manēžas izbūve





30%

Jauno pedagogu
(līdz 29 gadu vecumam)
īpatsvars



Jūrmala –
dabas resursu
centrs

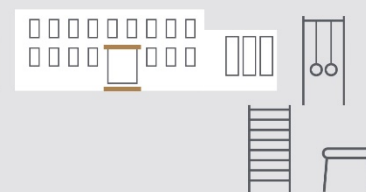
Sasniegumi
sportā, mūzikā,
mākslā



90%
Izglītojamo
labizjūta skolās



100%
Apmierināts
pieprasījums
pēc vietām
bērnudārzos



Izglītības iestāžu
infrastruktūras
modernizācija



PIL
SĒ
TĀ

LAIKMETĪGA
KULTŪRA





(L) Laikmetīga kultūra

Rīcības virzieni

(L1) Kultūras pieejamība un sabiedrības līdzdalība

(L2) Izcilība un starptautiskā konkurētspēja

(L3) Vēsturiskais mantojums un
laikmetīga kultūrvide kā pilsētas identitāte



Jūrmala

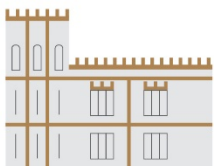


(L) Laikmetīga kultūra

Galvenās investīcijas

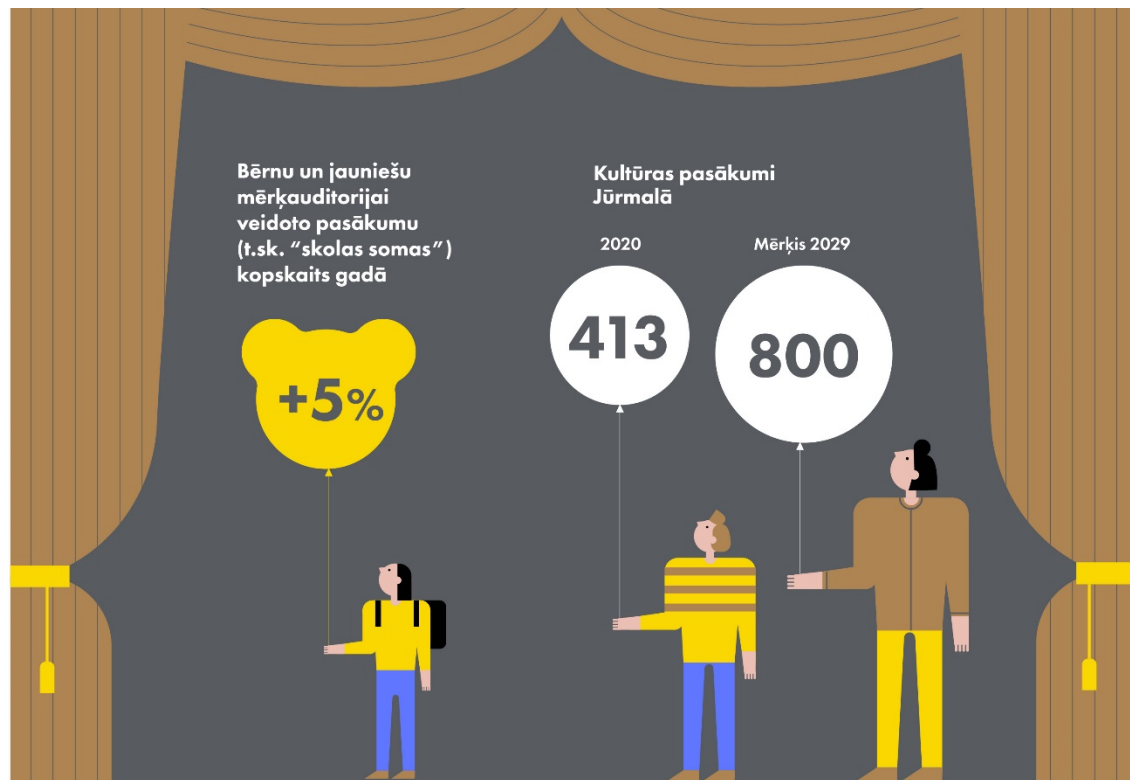
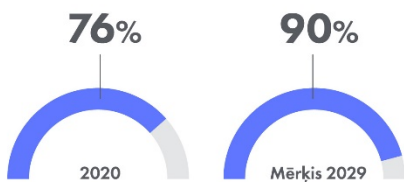
- Dzintaru koncertzāles lielās zāles pārbūve un teritorijas labiekārtošana
- Apkaimju identitāti veidojošu vides objektu izvietošana pilsētvidē



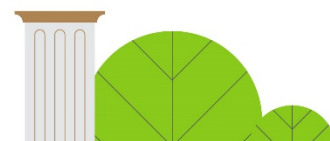


35 Atjaunotais vēsturiskās
apbūves skaits gadā
2029

Iedzīvotāju
apmierinātība
ar kultūras dzīvi
Jūrmalā



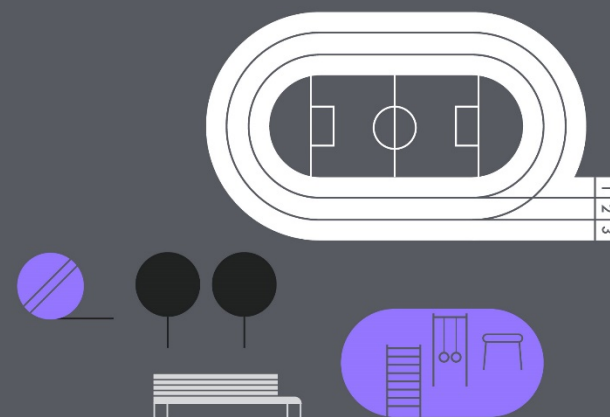
10%
gadā



Pilsētvides
mākslas projektu
skaita pieaugums

PIL SĒ TĀ

KVALITĀVA DZĪVE
ILGTSPĒJĪGAI
SABIEDRĪBAI





(S) Kvalitatīva dzīve ilgtspējīgai sabiedrībai

Rīcības virzieni

- (S1) Kvalitatīvs sociālais atbalsts
- (S2) Kvalitatīvi veselības aprūpes pakalpojumi
- (S3) Veselīga dzīvesveida sekmēšana
- (S4) Drošas pilsētvides attīstīšana
- (S5) Iekļaujoša un saliedēta sabiedrība
- (S6) Mājokļu politikas īstenošana





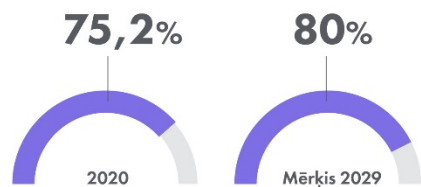
(S) Kvalitatīva dzīve ilgtspējīgai sabiedrībai

Galvenās investīcijas

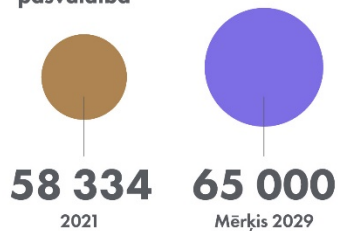
- Ieguldījumi SIA «Jūrmalas slimnīca» infrastruktūrā
- SIA «Kauguru veselības centrs» infrastruktūras attīstība
- PSIA «Veselības un sociālās aprūpes centrs - Sloka» infrastruktūras attīstība
- Videonovērošanas tīkla infrastruktūras pilnveide
- Glābšanas staciju infrastruktūras pilnveide



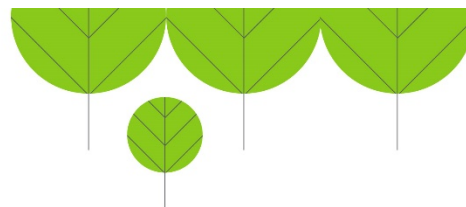
Iedzīvotāju apmierinātība ar sabiedrisko kārtību un drošību Jūrmalā



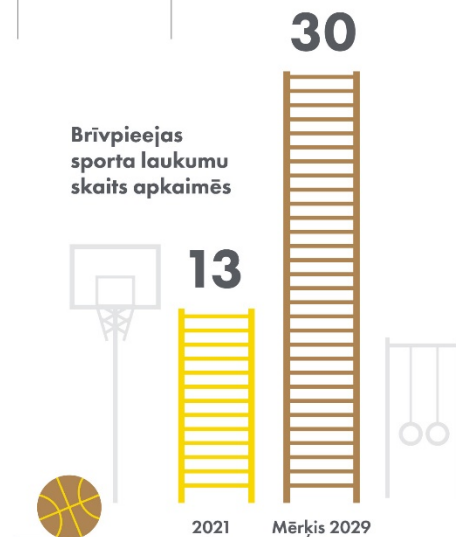
Iedzīvotāju skaits pašvaldībā



Ģimenēm draudzīga pašvaldība

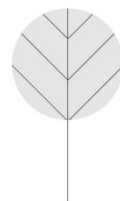
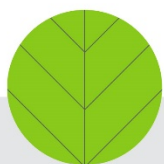
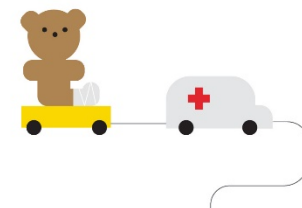


Brīvpieejas sporta laukumu skaits apkaimēs



100%

Pilnībā apmierināts pieprasījums pēc sociālajiem pakalpojumiem



PIL
SĒ
TĀ

ĒRTA
UN INTEGRĒTA
MOBILITĀTE





(Ē) Ērta un integrēta mobilitāte

Rīcības virzieni

(Ē1) Kvalitatīva un droša satiksmes infrastruktūra

(Ē2) Multimodāls sabiedriskais transports kā pilsētas transporta mugurkauls



Jūrmala



(Ē) Ērta un integrēta mobilitāte

Galvenās investīcijas

- Ceļu fonda izlietošanas programma ieviešana
- Apgaismojuma modernizēšana un apgaismojuma ierīkošana neapgaismotajās ielās
- Sabiedriskā transporta pieturvietu sakārtošana
- Mikromobilitātes punktu veidošana

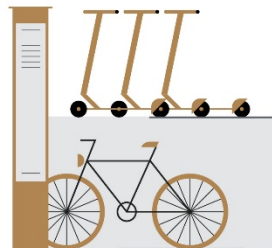




Mikromobilitātes un P&R
(Park and ride) punktu
un to infrastruktūras attīstība

2029

10
punkti



14%
2020



25%
Mērķis 2029

Velobraucēju
īpatsvars
pilsētā



Pozitīvs iedzīvotāju vērtējums
par sabiedriskā transporta
pakalpojumiem



85%
2020



90%
Mērķis 2029



Iedzīvotāju apmierinātība
ar ielu, ietvju, laukumu
uzturēšanu un remontdarbiem

46%



2020

60%

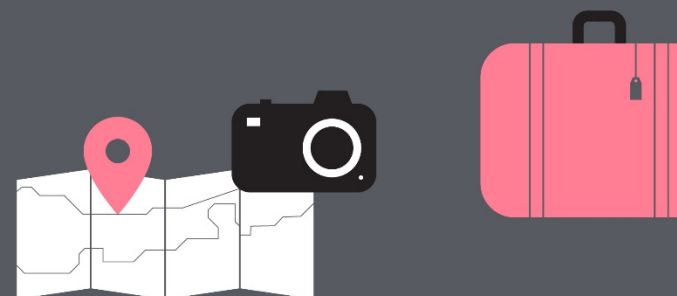


Mērķis 2029

PIL
SĒ

TA

**TŪRISMS
KŪRORTPILSĒTAS
KONKURĒTSPĒJAI**





(T) Tūrisms kūrortpilsētas konkurētspējai

Rīcības virzieni

(T1) Daudzveidīgs un kvalitatīvs tūrisma piedāvājums

(T2) Uzņēmējdarbībai pievilcīga vide

(T3) Kūrortpilsētas starptautiskā konkurētspēja

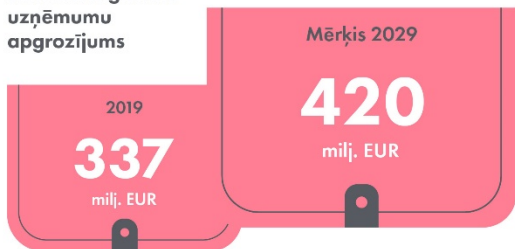
Galvenās investīcijas

- Daudzfunkcionāla dabas tūrisma centra attīstība
- Dabas taku tīkla pilnveide
- Jomas ielas infrastruktūras pilnveide

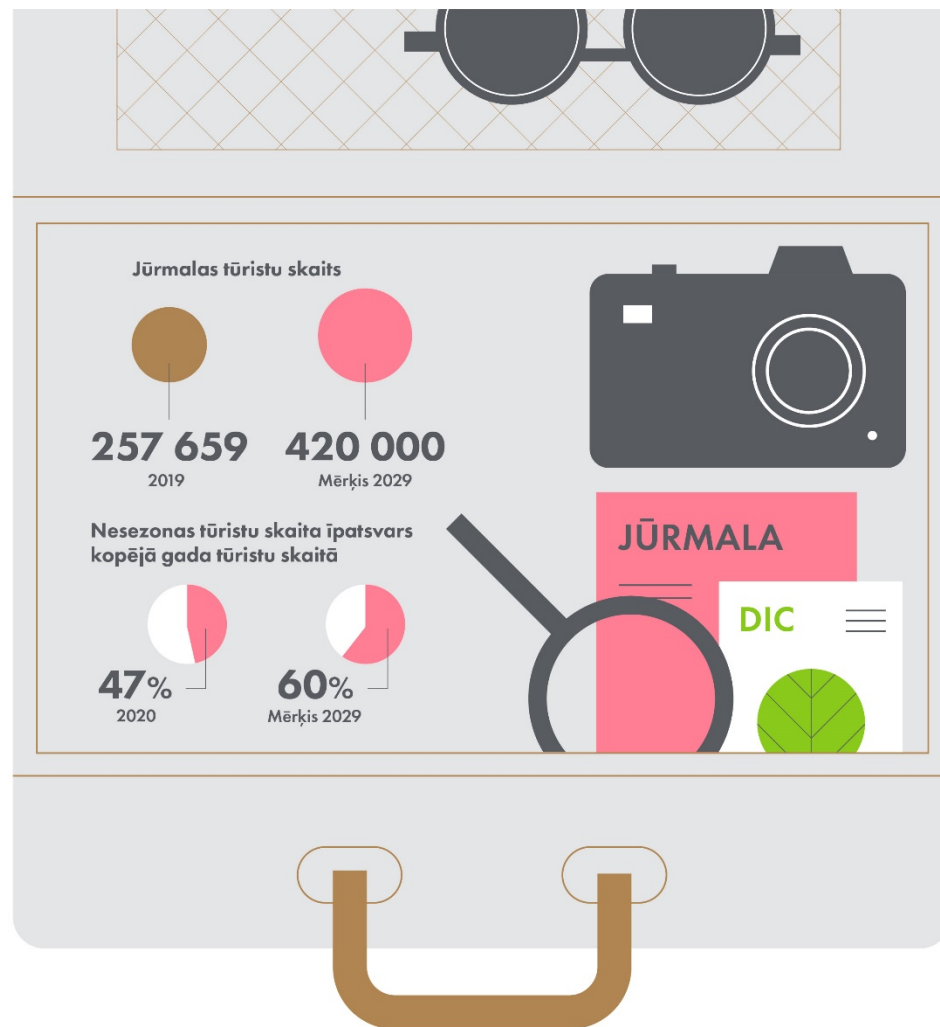
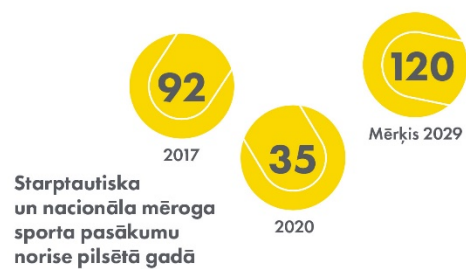
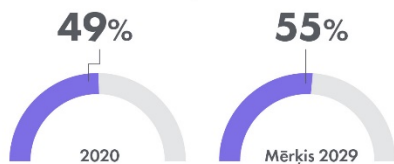


Jūrmala

Jūrmalā reģistrēto
uzņēmumu
apgrozījums

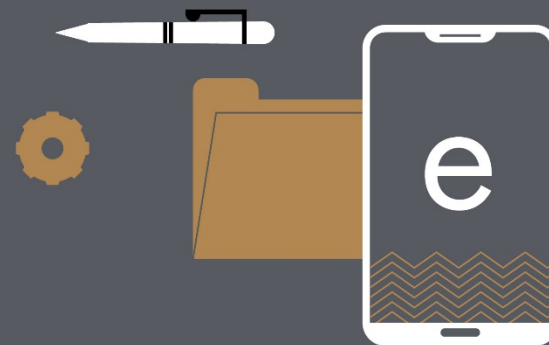


Iedzīvotāju apmierinātība
ar tūrisma attīstību pilsētā



PIL
SĒ
TA

ATVĒRTA
UN GUDRA
PĀRVALDĪBA





(A) Atvērta un gudra pārvaldība

Rīcības virzieni

(A1) Mūsdienīga pilsētas pārvaldība - skaidri, caurspīdīgi un efektīvi procesi

(A2) Ilgtspējīga pilsētas attīstības plānošana

(A3) Informēta un pilsoniski aktīva sabiedrība

(A4) Sadarbība ar Latvijas pašvaldībām un institūcijām, kā arī starptautiskā sadarbība kā attīstības un pilnveides rādītājs





(A) Atvērta un gudra pārvaldība

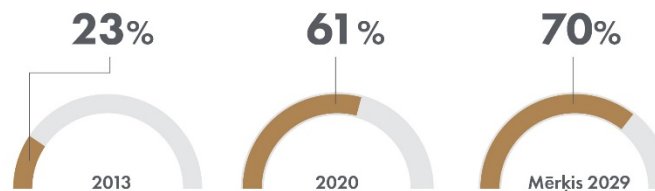
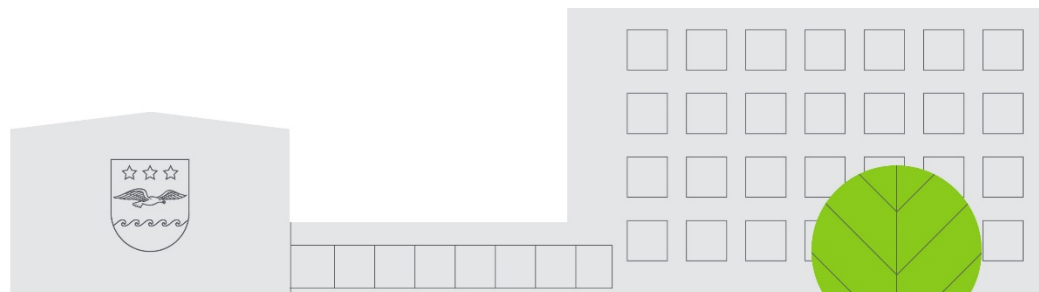
Galvenās investīcijas

- Jūrmalas iedzīvotāju kartes attīstība
- Pašvaldības operatīvā informācijas centra izveide
- Līdzdalības budžetēšana





Iedzīvotāju apmierinātība ar līdzdalības iespējām pašvaldības attīstības procesos

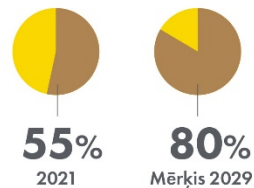


Iedzīvotāju apmierinātība ar pašvaldības darbu

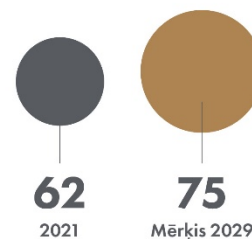


Realizēto iedzīvotāju iniciatīvu projektu skaits

>15 projekti gadā



Jūrmalas viedkartes lietotāju skaits



Pašvaldības e-indeksa kopvērtējums



Jautājumi?

Stratēģiskās plānošanas nodaļa

attistiba@jurmala.lv

www.jurmala.lv



Jūrmala

PALDIES!



Jūrmala