



I E G U L D Ī J U M S T A V Ā N Ā K O T N Ē

### Informācija par projekta “Daudzfunkcionāla dabas tūrisma centra jaunbūve un meža parka labiekārtojums Ķemeru” Nr.5.6.2.0/19/I/012 progresu

Projekta “Daudzfunkcionāla dabas tūrisma centra jaunbūve un meža parka labiekārtojums Ķemeru” mērķis ir revitalizēt daļu Jūrmalas valstspilsētas Ķemeru apkaimes teritorijas, reģenerējot degradētās teritorijas atbilstoši Jūrmalas pilsētas attīstības programmai 2014.-2020.gadam, nodrošinot videi draudzīgu un vides ilgtspēju veicinošu teritoriālo izaugsmi, sekmējot saimniecisko darbību un jaunu darba vietu radīšanu Jūrmalas valstspilsētas administratīvajā teritorijā, atbilstoši pilsētas ekonomiskajai specializācijai.

2021.gada 27.augustā starp Jūrmalas valstspilsētas administrāciju un sabiedrību ar ierobežotu atbildību “Arčers” noslēgti būvdarbu līgumi:

- par būvdarbiem objektā “Daudzfunkcionāla dabas tūrisma centra un saimniecības ēkas jaunbūve” un objekta nodošana ekspluatācijā, paredzot, ka būvdarbi tiek veikti 14 mēnešu laikā.
- par būvdarbiem objektā “Nojumes jaunbūve un meža parka labiekārtojums” un objekta nodošana ekspluatācijā, paredzot, ka būvdarbi tiek veikti sešu mēnešu laikā;
- par būvdarbiem objektā “Sēravotu ielas jaunbūve” un objekta nodošana ekspluatācijā, paredzot, ka būvdarbi tiek veikti sešu mēnešu laikā.

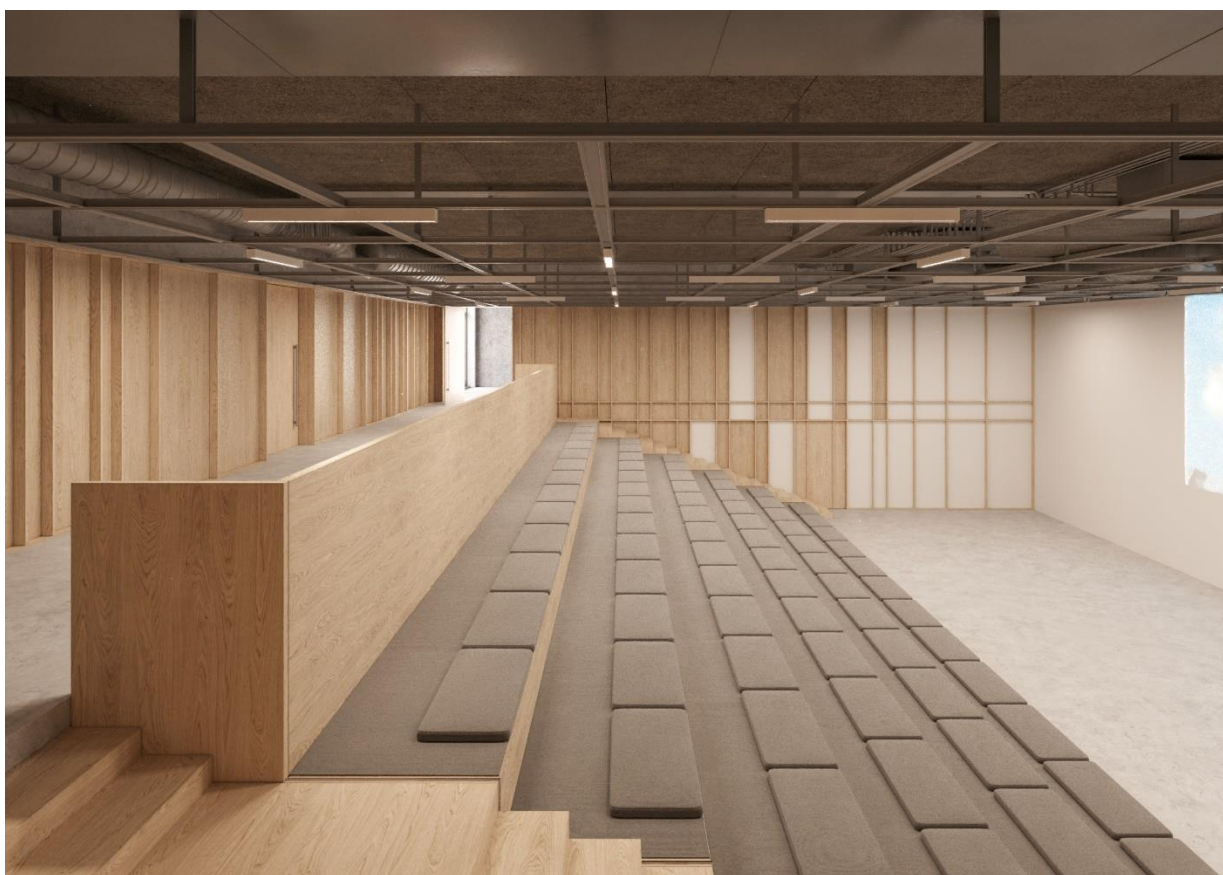


Attēls 1 Autors SIA "Lauder Architects"

Atbilstoši noslēgtajiem būvdarbu līgumiem objektam “Daudzfunkcionāla dabas tūrisma centra un saimniecības ēkas jaunbūve” par atbildīgo būvdarbu vadītāju norīkots sertificēts speciālists ēku būvdarbu vadīšanā – Roberts Rasa, objektiem “Nojumes jaunbūve un meža parka labiekārtojums” un “Sēravotu ielas jaunbūve” par atbildīgo būvdarbu vadītāju norīkots sertificēts speciālists ceļu būvdarbu vadīšanā – Juris Ceļmalnieks.

Ievērojot būvdarbu tehnoloģiju un secību, objektā “Daudzfunkcionāla dabas tūrisma centrs un saimniecības ēkas jaunbūve” tiek veikti pāļu izbūves darbi, secīgi tiks izbūvēti ēkas pamati un sienas.

Atbilstoši sabiedrības ar ierobežotu atbildību “Lauder Architects” izstrādātā būvprojekta “Daudzfunkcionāla dabas tūrisma centrs un saimniecības ēkas jaunbūve” risinājumiem, Emīla Dārziņa ielā 28, tiks radīts funkcionāls un vietai tematiski atbilstošs izglītojošs, interaktīvs, informatīvs kā arī izklaides iespējas piedāvājošs dabas izziņas centrs, kas kopā ar apkārtnes teritoriju veido vidi uzņēmējdarbības attīstībai un investīciju veicināšanai, kā arī rada jaunu enkurvietu cilvēku piesaistīšanai, ne tikai Ķemeru, bet arī Jūrmalas valstspilsētas un apkaimes mērogā.



Attēls 2 Autors SIA "Lauder Architects"

Tiek racionāli sakārtotas teritorijas funkcionālās un mobilitātes plūsmas, veidojot patīkamu, ilgtspējīgu, uz cilvēku orientētu vidi, vienlaikus veidoti mūsdienīgi mobilitātes risinājumi.

Emīla Dārziņa 28 teritorijā izbūvējamie celiņi un laukumi paredzēt ar viegli pārvaramiem slīpumiem un kritumiem, ievērota vides pieejamība – no barjerām brīva dizaina pamatnosacījumi ārtelpā. Blakus Daudzfunkcionāla dabas tūrisma centra teritorijai tiek izbūvēta Sēravotu iela, nodrošinot piekļuvi Daudzfunkcionāla dabas tūrisma centra ēkai un auto stāvlaukumam no Tūristu un Emīla Dārziņa ielām. Auto stāvlaukumā tiks paredzēta vienvirziena kustība. Daudzfunkcionāla dabas tūrisma centra auto stāvlaukuma risinājumi paredzēs vietu 193 automašīnām, t.sk. 14 –

cilvēkiem ar īpašām vajadzībām, 11 – ģimenēm ar bērniem. Teritorijā kopumā paredzēts izvietot 32 velo novietnes.

Būvdarbiem objektos “Daudzfunkcionāla dabas tūrisma centra un saimniecības ēkas jaunbūve”, “Nojumes jaunbūve un meža parka labiekārtojums” un “Sēravotu ielas jaunbūve” tiek veikta būvdarbu būvuzraudzība, ko atbilstoši iepirkumu konkursa rezultātiem veic sabiedrība ar ierobežotu atbildību “P.M.G.”, par atbildīgajiem būvuzraugiem norīkojot sertificētu speciālistu ēku būvdarbu būvuzraudzībā – Tāli Seduli, un sertificētu speciālistu ceļu būvdarbu būvuzraudzībā – Aigaru Rozenbergu.

Projekta īstenošanas termiņš ir 24 mēneši, no 2020.gada 1.oktobra līdz 2022.gada 30.septembrim.

Projekts tiek īstenots piesaistot Eiropas Reģionālās attīstības fonda līdzfinansējumu, tā kopējās izmaksas ir 8 203 564.13 EUR, no tām:

1. projekta attiecināmās izmaksas ir 7 742 432.41 EUR, tai skaitā:

1.1. Eiropas Reģionālās attīstības fonda līdzfinansējums 5 006 224.14 EUR;

1.2. valsts budžeta dotācija 132 517.69 EUR;

1.3. Jūrmalas pilsētas pašvaldības līdzfinansējums 2 603 690.58 EUR projekta attiecināmo izmaksu segšanai.

2. Jūrmalas pilsētas pašvaldības līdzfinansējums 461 131.72 EUR projekta neattiecināmo izmaksu segšanai.